

作業時間4時間で機能性のある勝手口に生まれ変わる『ドアリモ勝手口』

〈作品タイトル〉

## 明るさ・通風・安心勝手口

物件概要	主なリフォーム空間	勝手口	築年数	36		年
	主な採用メーカー	YKKAP	リフォーム面積 ※いずれかの単位に○	1.6	坪 (㎡)	→ 1.6
	住宅形態	戸建	リフォーム日数	全体 1	日	(内対象部位 1 日)
	エリア又はマンション名	大阪市旭区	リフォーム費用	総額 25	万円	(内対象部位 25 万円)

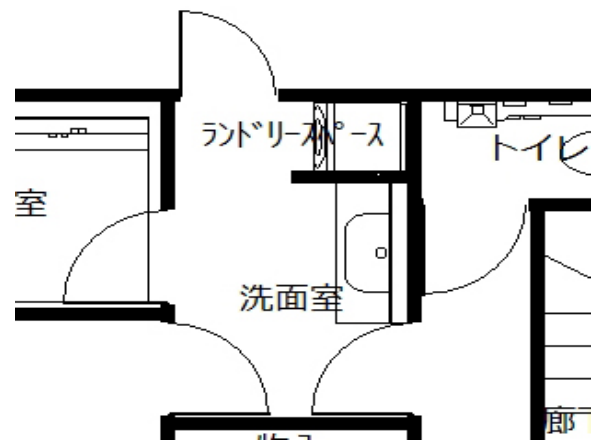
### Before

YKKAPの前身、吉田工業株式会社製勝手口ドア



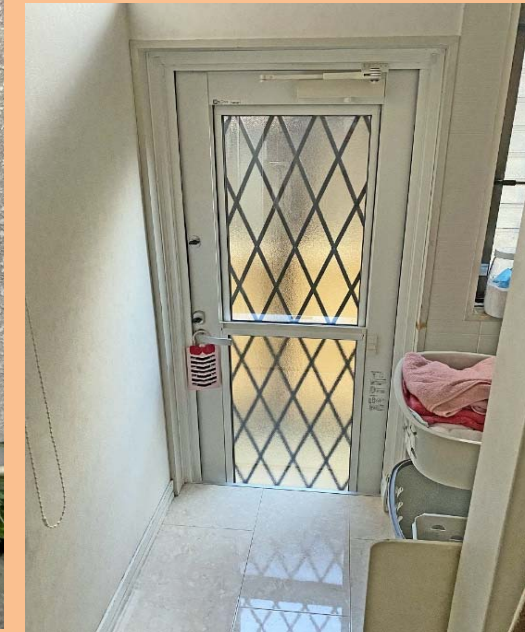
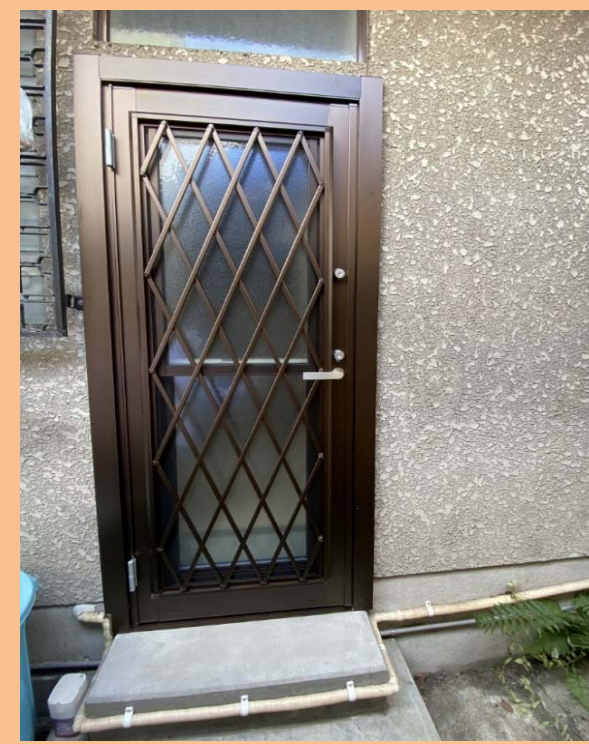
〈写真の説明〉 昔では普通の勝手口ドアですが、機能としては古くなってしまいました。

#### 〈リフォーム前の図面〉



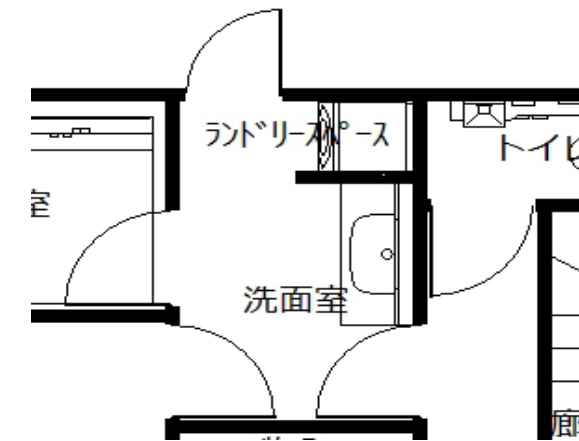
#### リフォーム前のポイント

- お施主様のお悩み・ご要望
  - 昔では普通の勝手口ドアなので、諦めていたが、欄間からだけの光では暗く、**昼間でも電気**を点けています。
  - ジャロジー窓では**防犯性が低く**、安心して通風出来ない。
- お悩みの原因
  - ・設置場所が**北面**の為、せっかくの欄間からの光が生かされていない。
  - ・ジャロジー窓は構造上、外から一枚一枚外せることが出来、防犯上はあまり開放したまま外出等はしない方がいいので、どうしても閉めてしまう。



〈写真の説明〉 ・採光性が高いため、昼間は洗面脱衣場の電気をつけなくても十分明るくなりました。  
・通風と脱着サムターンで、快適性と防犯性を両立しました。

#### 〈リフォーム後の図面〉



#### リフォーム後のポイント

- お施主様をリモデルに導いた過程
  - リフォームに数日も掛かる事を懸念されていましたが、ドアリモなら、1日も掛からず、**数時間で交換**できる事をご案内させて頂くと、即決されました。
- お施主様に提案した解決方法
  - ・扉の表面材を面材(目隠し状態の板)から、Low-Eブルー型のガラスにし、**全面で明かりを取る**ようにした事で、昼間は照明を点ける必要がなくなりました。
  - ・ドア本体に上げ下げ窓があり、ここで通風が出来るようになり、しかも鍵の部分で脱着サムターンとした事により、通風の**快適性と防犯性**を両立させました。
  - ・YKKAPのドアリモを採用することにより、**数時間で施工が完了**します。
- お施主様の声
  - ・洗面所も**朝から明るく**なり、一日の始まりが晴れやかになり、最高！
  - ・**たった数時間**でこんなに変わるなら、もっと早くリモデルすればよかった。最高！