

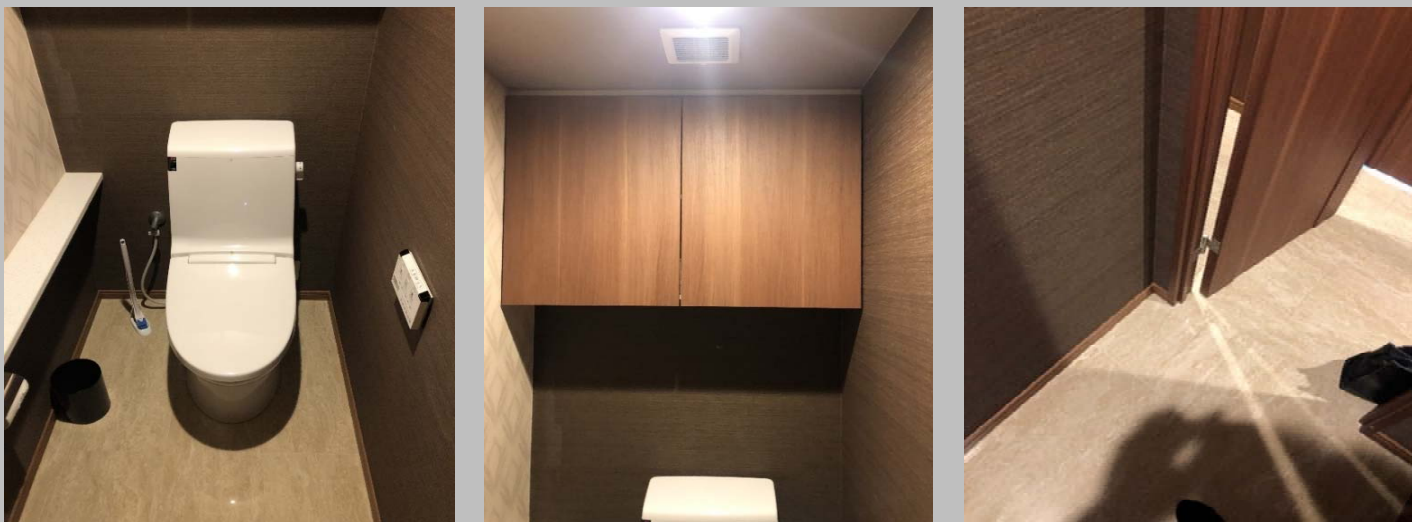
〈作品タイトル〉 便器と壁のリフォームだけでもイメージ刷新

物件概要	主なリフォーム空間	トイレ	築年数	7		年
	主な採用メーカー	TOTO	リフォーム面積 <small>※いずれかの単位に○</small>	1.8	坪 (㎡)	→ 1.8 坪 (㎡)
	住宅形態	マンション	リフォーム日数	全体 1	日	(内対象部位 1 日)
	エリア又はマンション名	大阪市西区	リフォーム費用	総額 36	万円	(内対象部位 36 万円)

大阪ひびきの街 ザ・サンクタスタワー

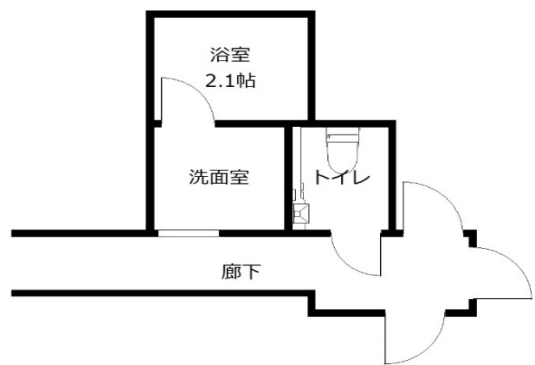
Before

廉価版の一体型便器はシルエットが重い感じです



〈写真の説明〉 床材は、廊下と一体化されていて、貼替時には工事範囲が代金にも影響します。

〈リフォーム前の図面〉



リフォーム前のポイント

- お施主様のお悩み・ご要望
 - ・ 築浅のマンションですが、一体型便器のシルエットが重くて嫌だ。
 - ・ 手洗いや収納はそのまま、イメージを一新したい。
- お悩みの原因
 - 同じ一体型便器でも、既存の様な廉価版ハイシルエット便器では、タンク付き便器との差が感じ難く、一体型便器のスッキリとしたイメージにはなりません。

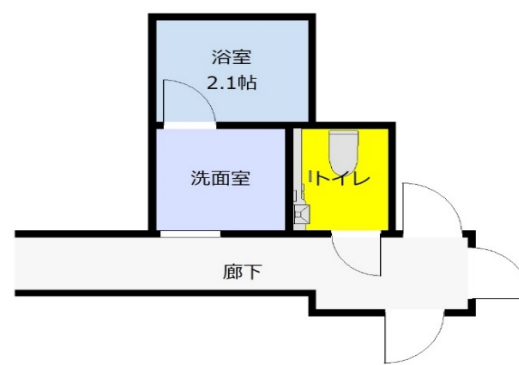
TOTO ネオレストAH1

After



〈写真の説明〉 便器がローシルエット化され、スッキリとした印象に代わりました。

〈リフォーム後の図面〉



リフォーム後のポイント

- お施主様をリモデルに導いた過程
- お施主様に提案した解決方法
 - ローシルエット一体型便器を採用し、内装クロスと共に、洗練された空間としました。
 - 床は、張り替えると工事範囲が広がるか、見切が入ってデザイン性が損なわれる為、既存とし、インパクトのある背面のアクセントクロスで、イメージを一新しました。
- お施主様の声
 - シルエットがスッキリして、いい感じ。
 - 背中クロスを石目調のアクセントにして、他の壁面と変えるだけで、こんなにいい雰囲気になり、リフォームして良かったです。