

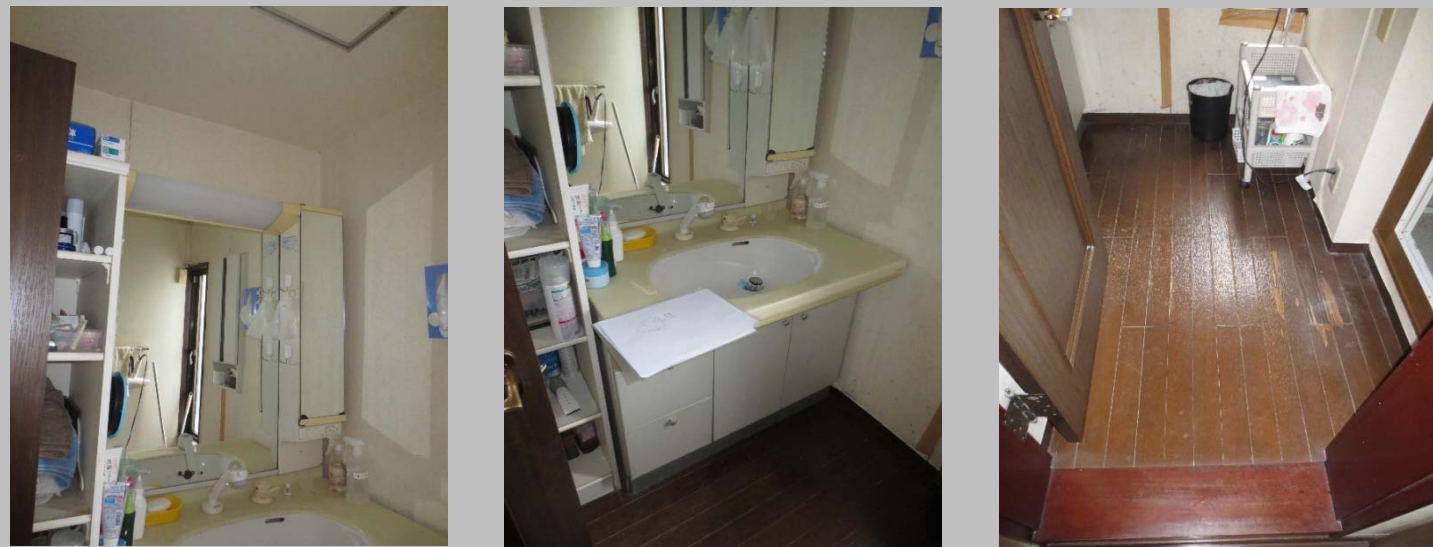
〈作品タイトル〉 同じ空間でも広がりを感じるドレッシングルーム

物件概要	主なリフォーム空間	洗面所	築年数	40		年
	主な採用メーカー	TOTO	リフォーム面積	※いずれかの単位に○	2.9	坪 (㎡) → 2.9 坪 (㎡)
	住宅形態	マンション	リフォーム日数	全体	5	日 (内対象部位 2 日)
	エリア又はマンション名	大阪市都島区	リフォーム費用	総額	154	万円 (内対象部位 50 万円)

シャトー都島

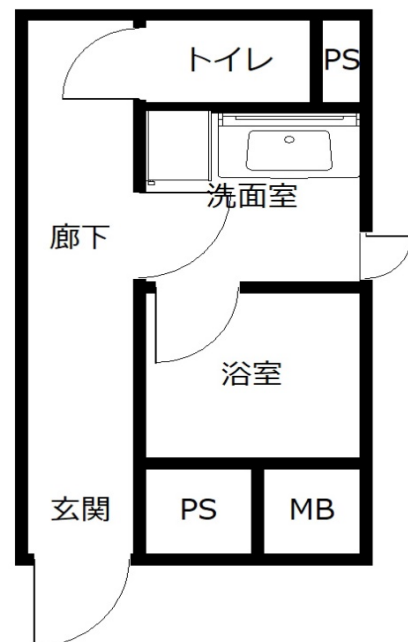
Before

経年劣化により空間が暗く感じる洗面所



<写真の説明> 当時としては高級なカウンター式洗面ですが、物があふれて狭く感じます。

<リフォーム前の図面>



リフォーム前のポイント

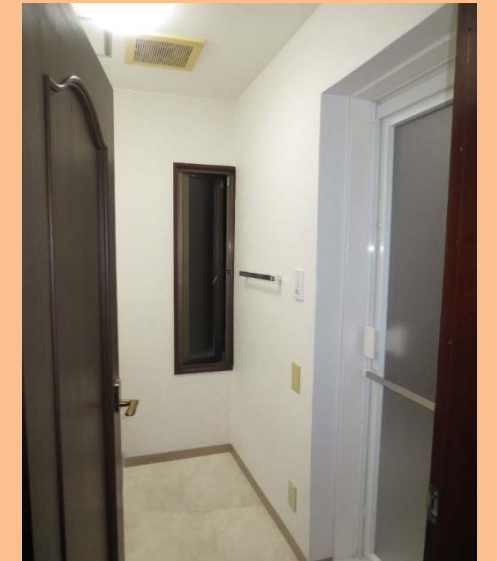
- お施主様のお悩み・ご要望
 - ・間口が1200mmもある洗面化粧台にも関わらず、収納力がなく、いつも表面に物があふれてしまうので、どうにかしたい。
 - ・明るくすっきりとした洗面所空間にしたい。

リフォーム後の採用商品

- TOTO スリムタイプ洗面 オクターブスリム

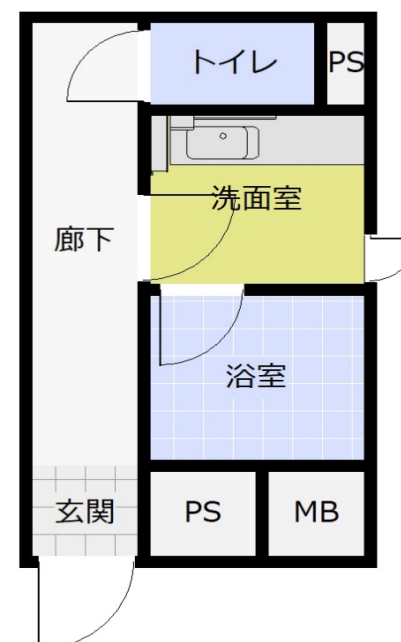
After

奥行50cmと43cmからなる
省スペース洗面
TOTO オクターブスリム



<写真の説明> 洗面ボウルを左に寄せた事により、ゆとりのあるドレッシングルームになりました。

<リフォーム後の図面>



リフォーム後のポイント

- お施主様に提案した解決方法
 - 幅は十分に広いのですが、奥行き方向が少し狭いので、空間の空きが少なく、ゴチャついている感じがするので、洗面化粧台を奥行スリムタイプとし、また、白を基調とする事により、明るさと空間の広がりを出しました。
 - すっきりとしたいとの事で、一面鏡の採用となりましたが、キャビネットの引き出し化と、左側面の収納により、効率よく収納出来、物が溢れない様にしました。
- お施主様の声
 - 化粧台の白が眩しいぐらい明るく、右側に化粧スペースができたので、空間が大きくなったのかと思うぐらい、広々と使い易くなり、喜んでします。
 - 鏡が一面鏡にも関わらず、収納が増えてしかも整理し易くなり、いつまでも綺麗に使いそうです。