

〈作品タイトル〉 **窓が無いマンションでも雰囲気抜群バスルーム**

物件概要	主なリフォーム空間	浴室	築年数	14		年
	主な採用メーカー	TOTO	リフォーム面積 <small>※いずれかの単位に○</small>	3.2	坪 (㎡)	→ 3.2 坪 (㎡)
	住宅形態	マンション	リフォーム日数	全体 3	日	(内対象部位 3 日)
	エリア又はマンション名	大阪府守口市	リフォーム費用	総額 238	万円	(内対象部位 238 万円)

サンマークス大日

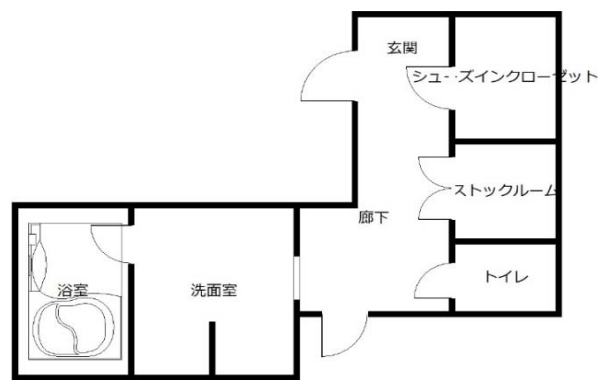
Before

まだまだ現役の浴室ですが、少し古さも感じるようになってきました。



〈写真の説明〉 新築時は、色やデザインを選択する事が出来ない事が多いですね。

〈リフォーム前の図面〉



リフォーム前のポイント

- お施主様のお悩み・ご要望
 - ・ 築浅のマンションだけど、最新設備のユニットバスと比べると古さを感じてきました。
 - ・ ショールームでシンラを見て、リフォームをしたくなりました。
- お悩みの原因
 - ・ 築浅の高級マンションですが、新築時においては色やデザインを自分好みにする事が出来ません。そのまま仕方なく受け入れていますが、年数が経つにつれ、気になり始めます。



TOTO 最高級ユニットバス シンラ タイプR

After



〈写真の説明〉 光により素晴らしい雰囲気を演出。楽湯と併せてリラックスできる浴室になりました。

〈リフォーム後の図面〉



リフォーム後のポイント

- お施主様をリモデルに導いた過程
 - 弊社への依頼前に、ショールームで大方のプランをお決めでした。その後、あんしんリモデルサイトより、3社の相見積もりでお問合せを頂き、迅速な対応と、丁寧な説明により、ご注文を頂きました。
- お施主様に提案した解決方法
 - 現調内容を基に、ショールームにて再度のプランニングをさせて頂き、最新設備や機能、他との違いを前面に出せるよう、シンラでも最上級のRタイプをご提案させて頂き、雰囲気をも楽しんで頂けるようご提案させて頂きました。
- お施主様の声
 - 最新設備が入ったユニットバスになり、心も身体もリラックスできる空間となり、入浴するのが楽しみになっています。
 - 調光調色システムのLED ダウンライト、カウンター下の照明が、すごく雰囲気があり、とてもいい感じです。