

中古マンション

エバーグリーン淀川2号棟

阪急電鉄京都線「淡路」駅・JRおおさか東線「JR淡路」駅の2WAYアクセス

専有面積 112.61㎡(壁芯) 間取り 3SLDK+N
詳細は下記図面及び現地にてご確認ください。



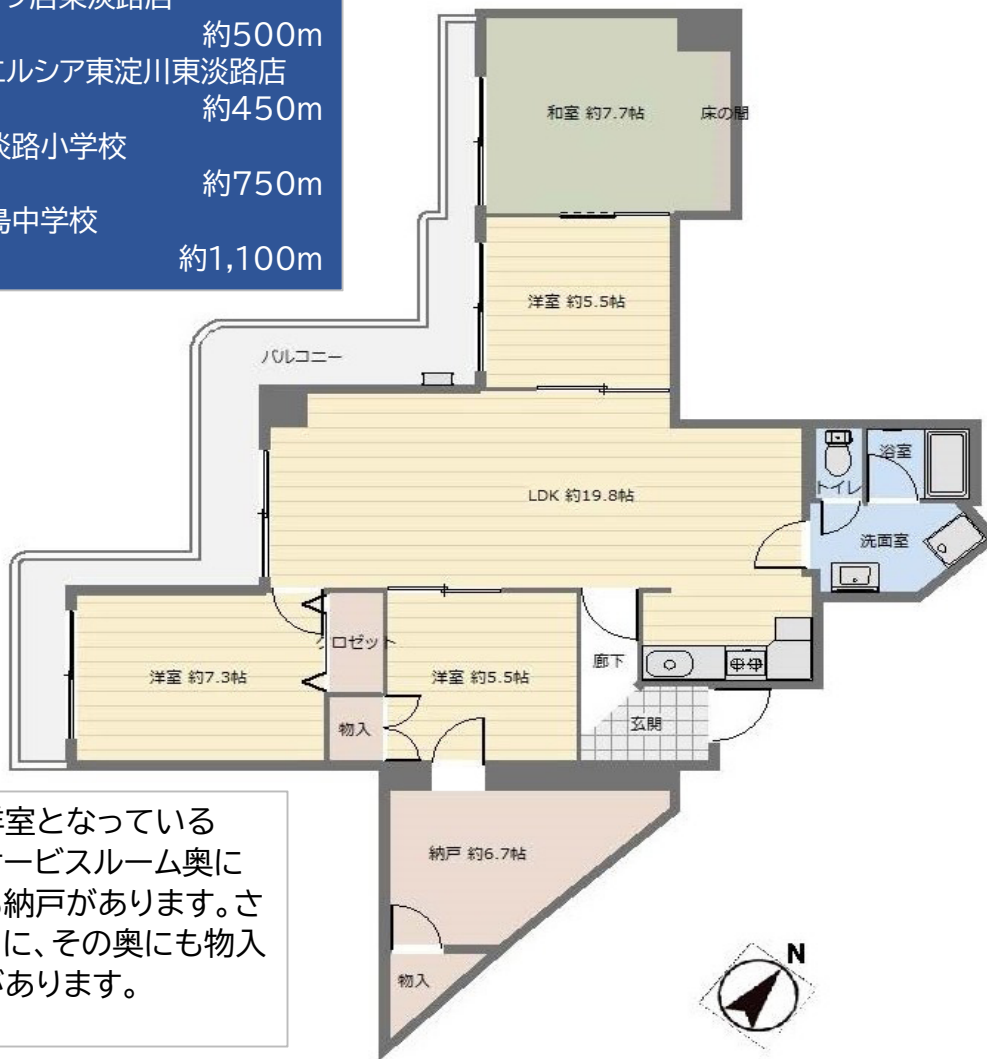
〈内観写真〉



〈ベランダからの写真〉

周辺環境

- ライフ店東淡路店 約500m
- ウエルシア東淀川東淡路店 約450m
- 東淡路小学校 約750m
- 柴島中学校 約1,100m



洋室となっているサービスルーム奥にも納戸があります。さらに、その奥にも物入があります。

■ ご入居に際し、改装工事が必要な場合がございます。
・プラン、工事等も別途ご相談ください。

ここに掲載されている図面は、概略図のため、詳細は現地でご確認下さい。

| | |
|--------|------------------|
| 物件種目 | 中古マンション |
| マンション名 | エバーグリーン淀川 2号棟 |
| 最寄駅 | 阪急京都線「淡路」駅 徒歩13分 |
| 間取りタイプ | 3SLDK+N |
| 価格 | 2,800万円 |

| | | | |
|-------|--|--|----------------|
| 物件所在地 | 大阪市東淀川区東淡路1丁目5-2 | | |
| 交通 | 阪急電鉄 京都線 淡路駅 | JRおおさか東線 JR淡路駅 | |
| 建物 | 構造・規模 | 鉄骨鉄筋コンクリート造 12階建 8階部分 <small>鉄骨造地下1階付</small> | |
| | 専有面積 使用部分面積 | 壁芯 112.61㎡ | バルコニー面積 17.55㎡ |
| 間取内訳 | LDK、洋室×2、和室、サービスルーム(洋室)、納戸 | | |
| 土地権利 | 所有権 | 用途地域 | 第一種住居地域/準住居地域 |
| 築年月 | 昭和50年9月 | 総戸数 | 475戸 |
| 管理形態 | 全部委託 | 施工会社 | (株)熊谷組 |
| 管理費 | 11,300円/月 | 修繕積立金 | 6,574円/月 |
| 現況 | 空家 | 引渡日 | 相談 |
| 駐車場 | 利用権無し | | |
| 本体設備 | エレベーターあり・都市ガス・公営水道・本下水 | | |
| 各戸設備 | ガス給湯器 | | |
| 備考 | ※現状引き渡し ・管理組合運営協力金 100円/月 ・自治会費 200円/月 ・ペット飼育可(規約による制限あり) | | |

| | | | |
|------|---------------|------|--|
| 会員番号 | 全日不動産 第63418号 | 物件番号 | |
|------|---------------|------|--|

免許番号 大阪府知事(2)第59802号

住所 大阪市旭区高殿2-11-15

定休日 土午後、日・祝

取引態様 専任媒介

報酬形態 分れ

情報公開日 令和5年9月

商号 (株)エビザワ商店

電話番号 06-6922-1230
FAX 06-6923-0679

担当者 海老澤
090-1130-1030

物件番号