

(株)エビザワ商店 施工事例



〈作品タイトル〉 物があふれるキッチンから、すっきり収納キッチンへ

物件概要	主なリフォーム空間	リビング	築年数	21 年	
	主な採用メーカー	大建工業/ミセル	リフォーム面積 ※いずれかの単位に○	45 坪 (㎡)	→ 45 坪 (㎡)
	住宅形態	マンション	リフォーム日数	部位 7 日 (全体工事 25 日)	
	エリア又はマンション名	大阪市城東区 リバーカントリーガーデン京橋	リフォーム費用	部位 175 万円 (全工事費 920 万円)	

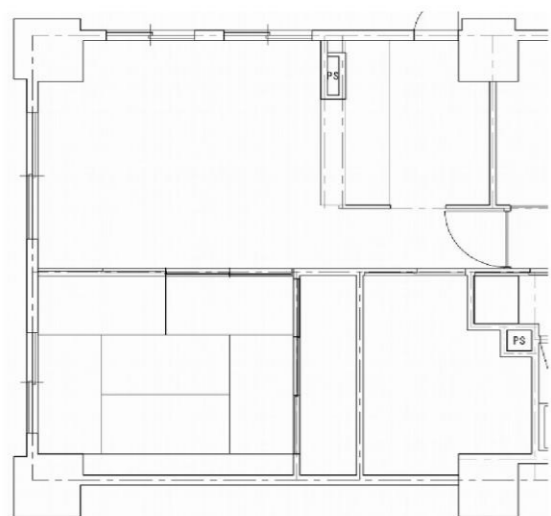
Before

個性のない一般的な間取り



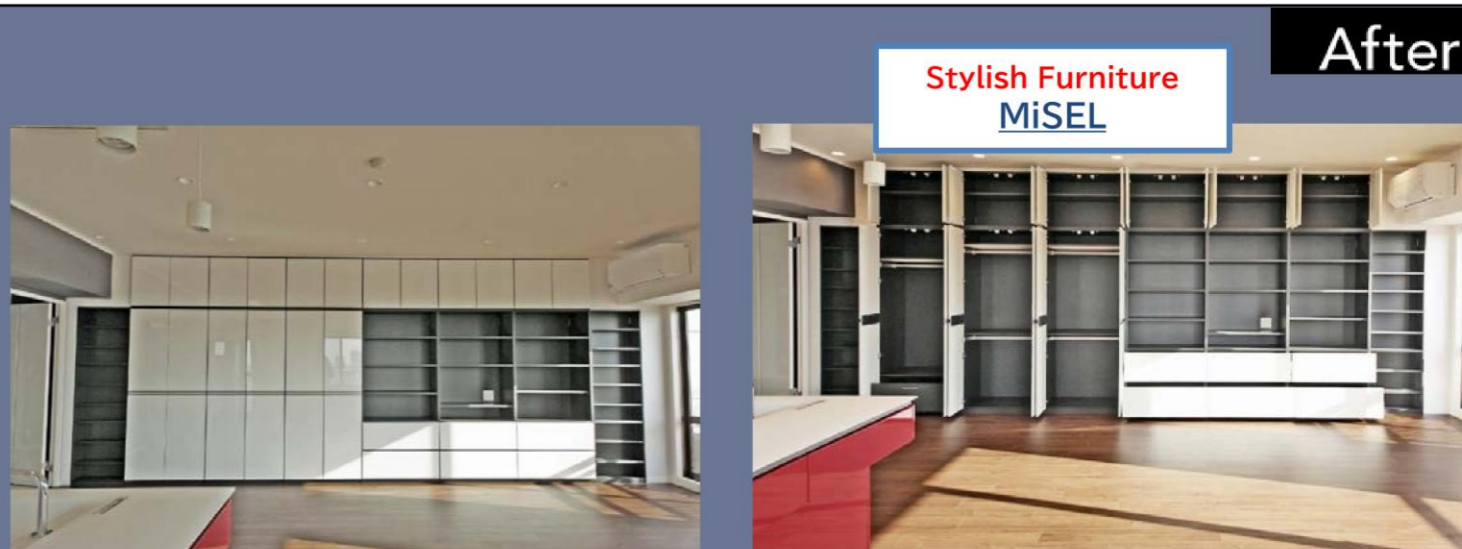
〈写真の説明〉 エアコン配管も現地で調整しながら隠蔽し、着脱できる板により後の取替えにも対応してい

〈リフォーム前の図面〉



リフォーム前のポイント

- お施主様のお悩みかご要望
細かく区切られている部屋を繋げて大きな空間の部屋を作りたいが、押入や納戸も等の空間も無くしてしまう為、どの様に収納を取れば良いか。
- お悩みの原因
従来は押入と納戸部屋があり、そこに何となく収納していたが、それでも物があふれるリビングでした。



Stylish Furniture
MiSEL

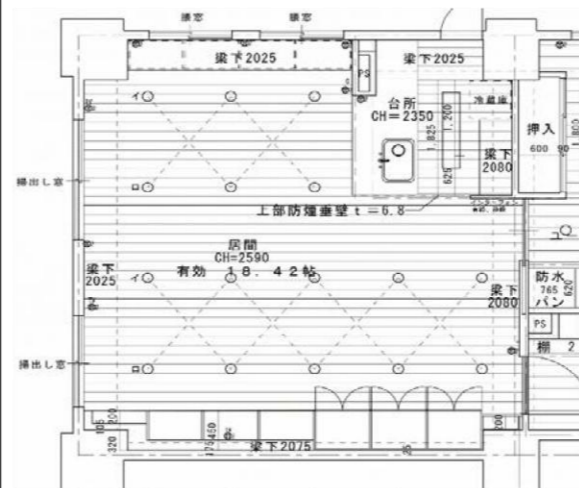
After

大建工業のStylish Furniture『MiSEL』による壁一面収納



〈写真の説明〉 壁一面に収納を設ける事により、物があふれる事無く【きれい】が続きます。

〈リフォーム後の図面〉



リフォーム後のポイント

- お施主様に提案した解決方法
・壁面一面を収納、特にシステム収納『ミセル』にする事により、適材適所として収納できるようになります。
・事前に収納物を決め、それに合う部材でしっかりと収まります。
- お施主様の声
壁面に大きな収納を設置することにより、リビングに物が出る事が無く、いつも整理整頓されたきれいな空間で生活が出来ます