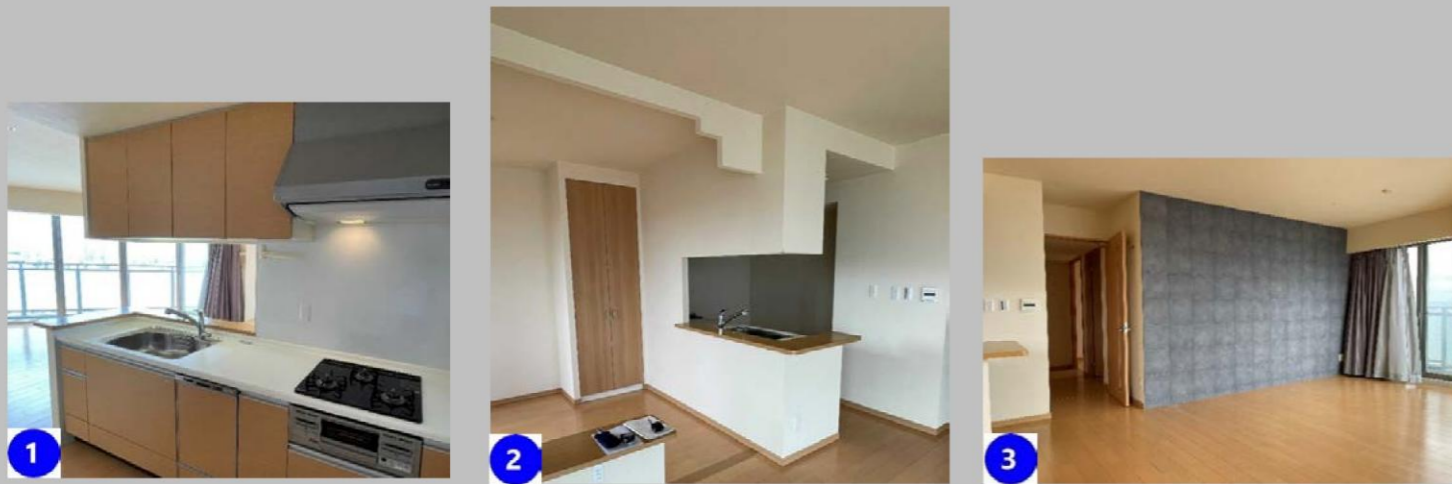


〈作品タイトル〉

## 光のキッチン

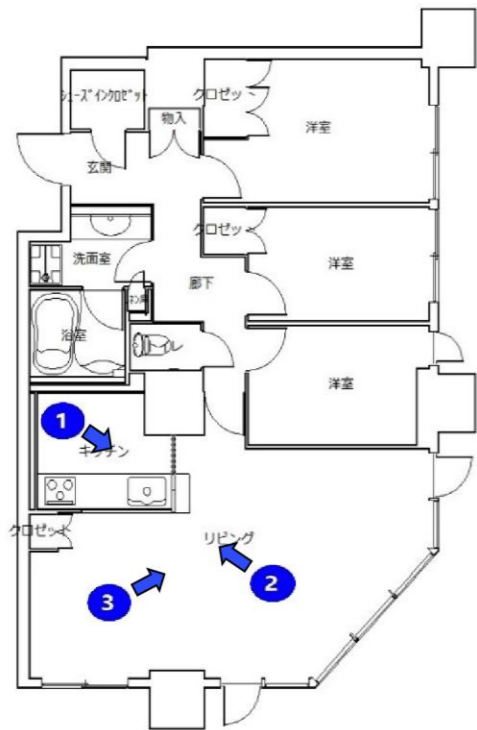
物件概要	主なリフォーム空間	LDK	築年数	12	年	
	主な採用メーカー	TOTO/ザ・クラッソ	リフォーム面積 ※いずれかの単位に○	38	坪 (㎡) → 38	坪 (㎡)
	住宅形態	マンション	リフォーム日数	部位 10	日 (全体工事 10)	日
	エリア又はマンション名	大阪市都島区 セントプレスタワー	リフォーム費用	部位 315	万円 (全工事費 315)	万円

### Before



〈写真の説明〉 せっかくの対面キッチンなのに、解放感がなく、LDKとしての一体感ありません。

#### 〈リフォーム前の図面〉



#### リフォーム前のポイント

- お施主様のお悩みご要望
  - ・築12年のマンションで、まだまだ新しいですが、物件を購入するのを機に、全面リフォームをしたい。
  - ・タワーマンションの割には、設備が見合っていない。
  - ・対面キッチンなのに、イマイチ解放感がない。
- お悩みの原因
  - ・キッチンの吊戸棚が圧迫感を出し、全体に暗い色調のイメージで、折角の部屋の良さが活かされていません。もったいない！
  - ・高級マンションだからと言っても、雰囲気優先だけで、コストに見合った商品が採用されているとは限りません。

### After



★この眺望を いかにか活かすか！  
 いかにか一体感を出すか！  
 コンロ前の壁と最小限の吊戸棚を残し、シンク前の障害物を取り除き、圧倒的な解放感と景色との一体感が確保出来る様、ご提案しました

#### ★色彩の統一

壁・床・天井、そして採用商品に至るまで、白を基調とし、解放感と清々しさを演出しました。

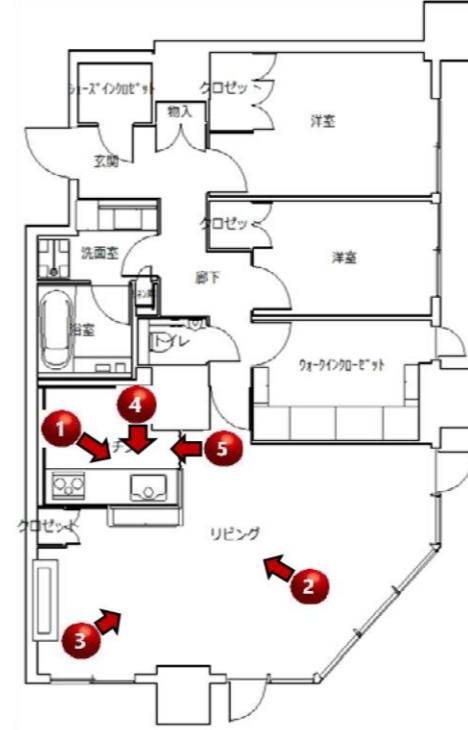


#### ★収納力も充実

解放感を得るために少なくなった収納を、シンク背面や対面カウンター下に確保しました

〈写真の説明〉 扉3つ分の吊戸棚と壁を撤去し、白とクリアなキッチンで開放的なLDKとなりました。

#### 〈リフォーム後の図面〉



#### リフォーム後のポイント

- お施主様に提案した解決方法
  - ・『一体感と解放感』を出すために、お客様と共に「白く明るい部屋」を目指す事になりました。
  - 先ずはキッチンとリビングの繋がりを見直すことから始め、目障りとなる吊戸棚を極力減らし、その減少した収納力を補うために、キッチン背面及び対面カウンター下に色を統一した新たなキャビネットをご提案しました。
- お施主様の声
  - ・外の景色と空まで自分の部屋の一部になった様に感じるほど、期待以上の『一体感と解放感』がある素晴らしい家になり、大感激です。この一言に尽きます。
  - ・同じレイアウトなのに、どの部屋もとても広くなったような気がします。また、白を基調としたキッチンや内装材により、家全体が明るくなりました。